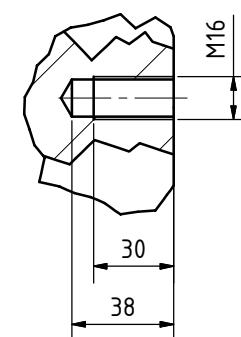
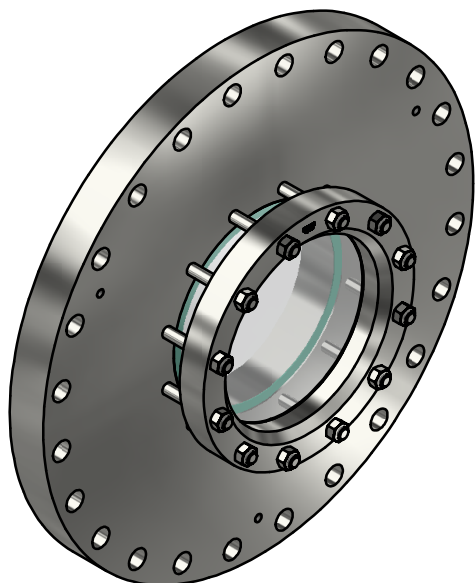


A (1 : 2)



Immer alle 3 Anschlagpunkte nutzen
Always use all 3 lifting points



Weitergabe sowie Vervielfältigung dieser Zeichnung, Verwertung und Mitteilung eines Inhalts sind verboten, soweit nicht ausdrücklich gestattet. Zuwiderhandlungen verpflichten zu Schadenersatz. Alle Rechte für/oder Geschmacksmustereintragung vorbehalten. (Schutzvermerk ISO 16016 beachten)				Maße ohne Toleranzangabe nach DIN ISO 2768-1 mK / Oberflächenangaben nach DIN ISO 1302				<div><div><div>K</div></div></div>	Maßstab Scale 1 : 8	Gewicht Weight 353.6 kg
Passing on as well as duplication of this drawing, utilization and communication of a content are forbidden, as far as not expressly permitted. Offences obligate to compensation. All rights reserved for/or design registration. (Notice protective note ISO 16016)				Measures without Tolerances according to DIN ISO 2768-1 mK / Surface details according to DIN ISO 1302					Material: Material: gem. Auftrag / acc. to order	
8					Date	Name	Kundenzeichnung customer drawing Typ 325 DN 700 PN 16			
7				Gezeichnet	31.08.2020	Gitz				
6				Kontrolliert	25.02.2022	Travnicek				
5										
4										
3				ACI INDUSTRIEARMATUREN Königsplatz 19 52428 Jülich www.aci24.com info@aci24.com			<div><div><div>2</div></div></div> <div>Revision Version</div>	K-325-700-16		1 / 1
2	Allg. Überarbeitung	Koslowski	ACI INDUSTRIEARMATUREN			A3				
1										
Status	Changes	Date	Name							